

1 2 3 4 5 6 7 8 9 10

A A

B B

C C

D D

E E

F F

G G

H H

I I

J J

K K

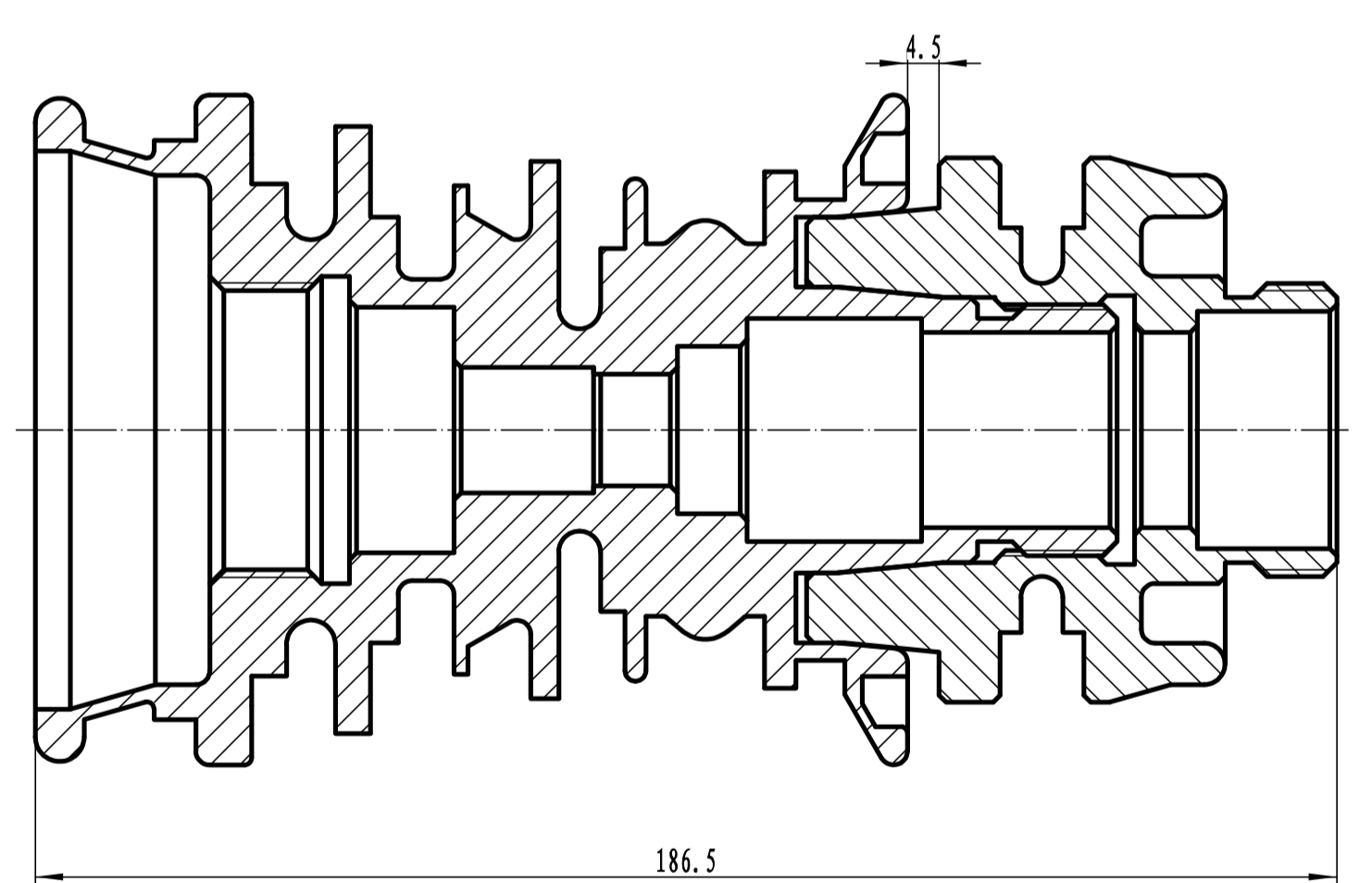
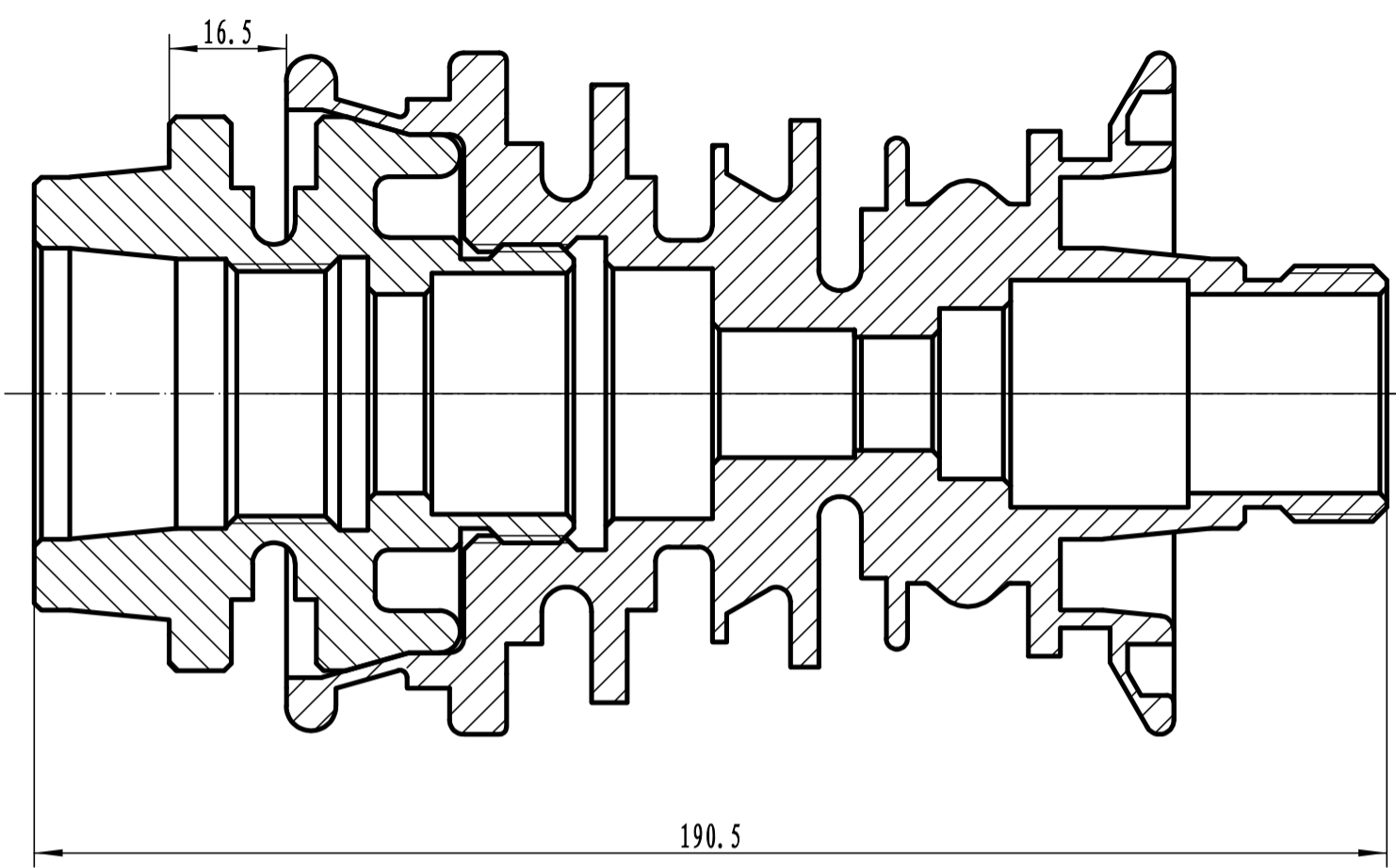
L L

M M

N N

O O

P P



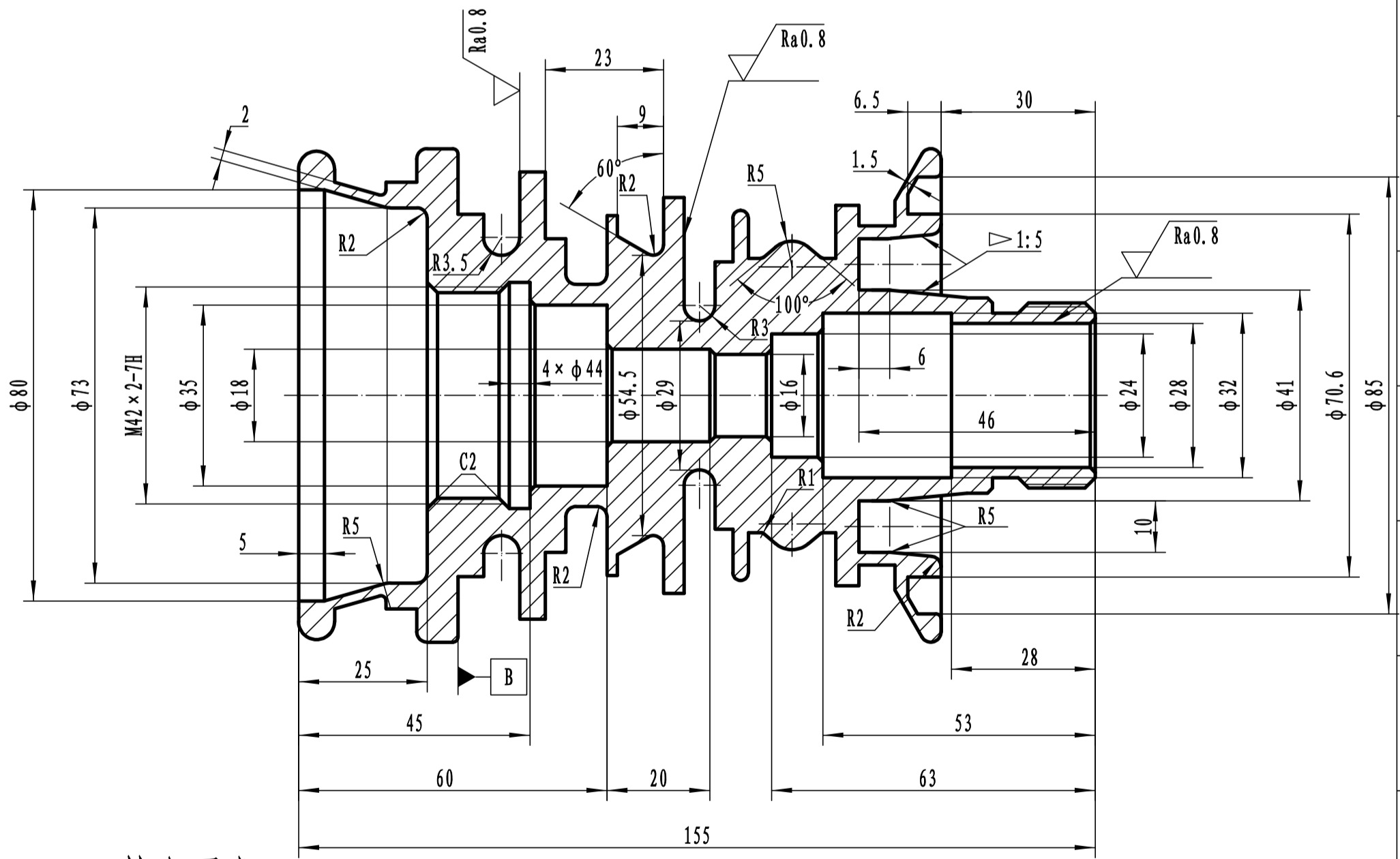
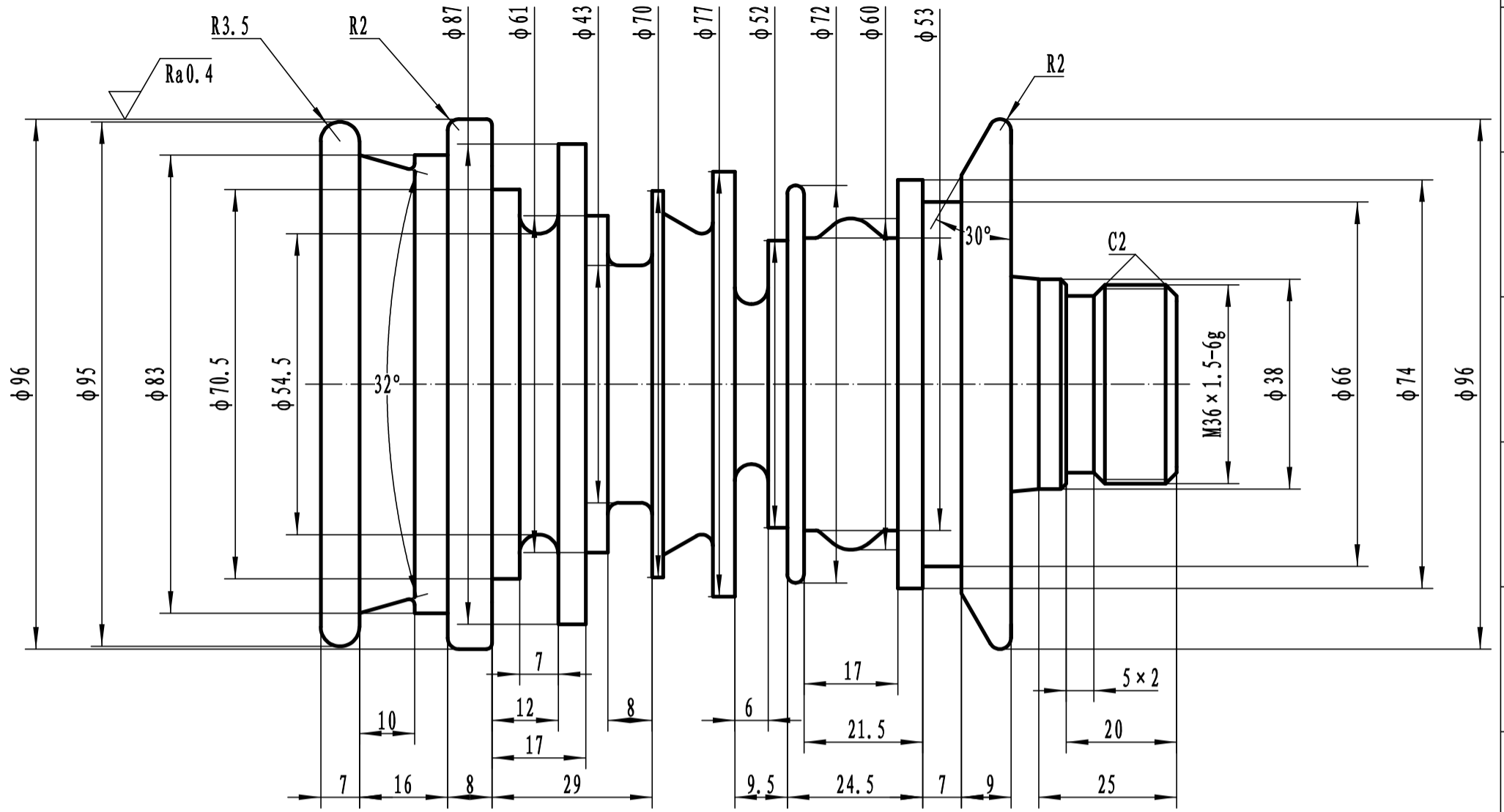
模块一、二比赛共6.5小时(390分钟), 编程30分, 360分钟加工。

技术要求

1. 工件清洁后, 按图纸要求进行装配。
2. 配合表面上, 不应有划痕、擦伤等损伤零件表面的缺陷。

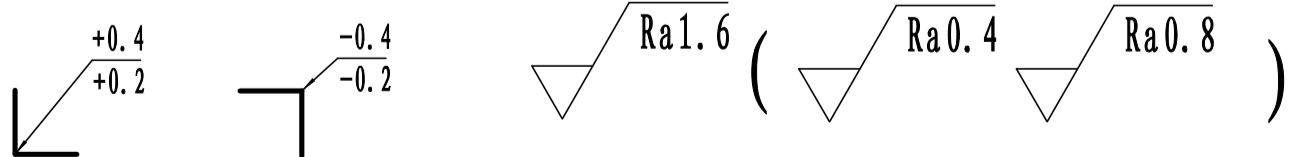
序号	图号	名称	数量	备注
1	2023SKC-2	模块一	1	
2	2023SKC-3	模块二	1	
姓名	<b>装配图</b>		比例	1:1
机床			材料	
时间	共6.5小时	第47届世界技能大赛 宁波市选拔赛(样题)	图号	2023SKC-1
设备	数控车床		第1张共3张	

1 2 3 4 5 6 7 8 9 10

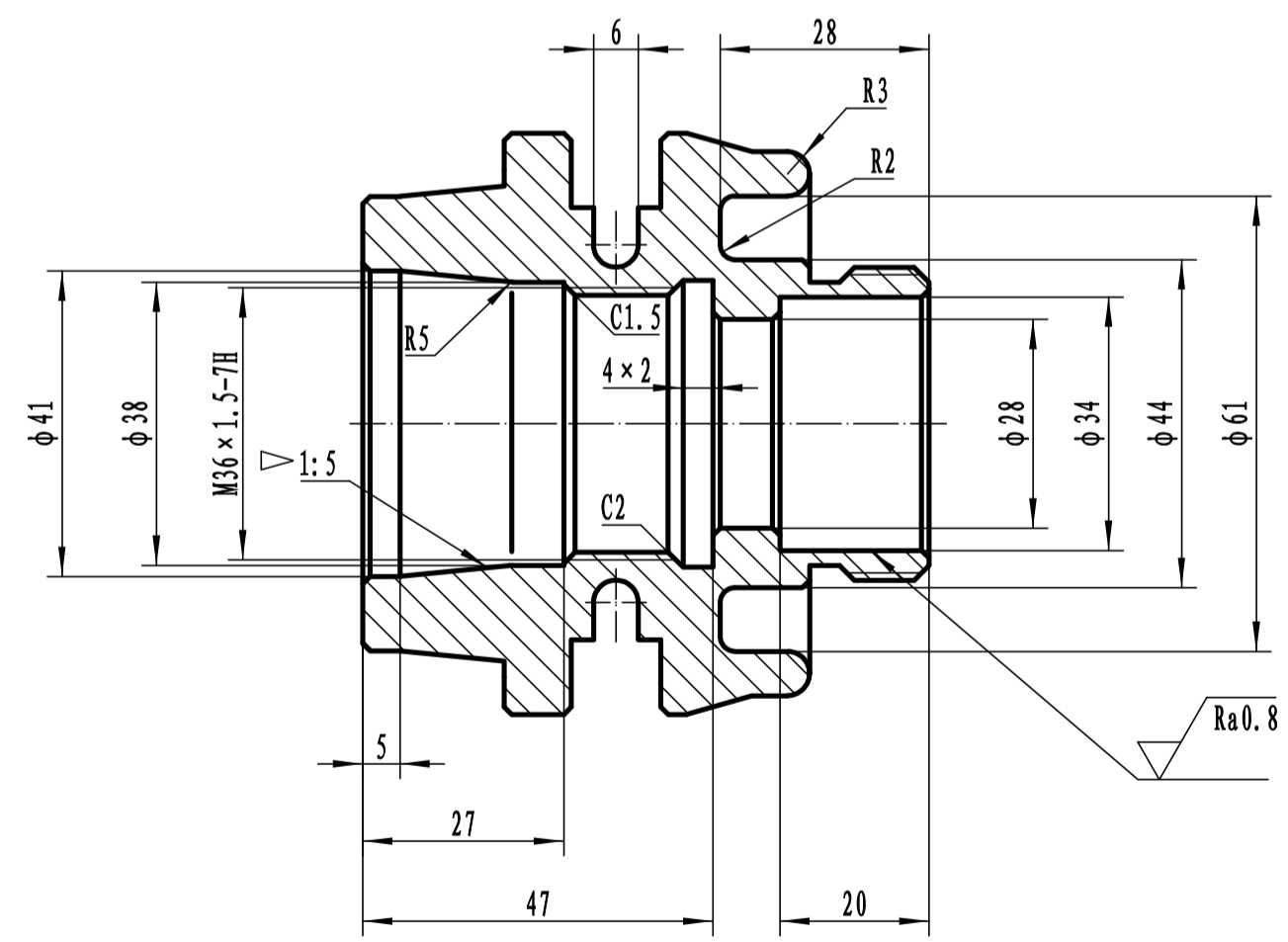
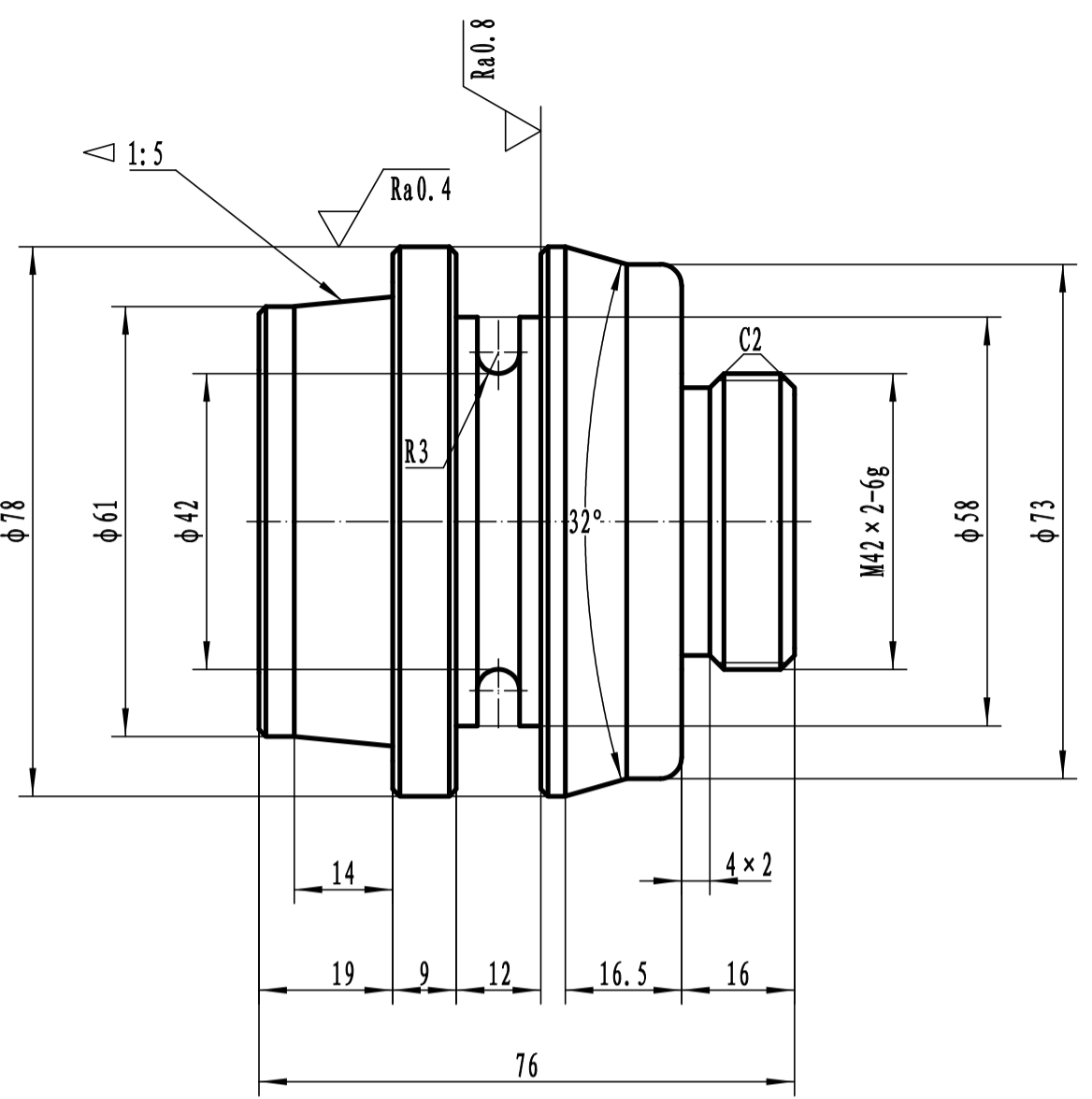


### 技术要求

1. 未注倒角按C1。
2. 未注圆角按R1。
3. 未注公差按 $\pm 0.1\text{mm}$ 。
4. 禁止使用锉刀、砂布等辅助工具修整工件表面。

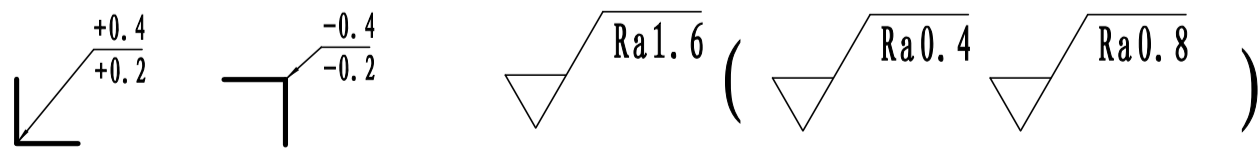


姓名	模块一		比例	1:1
机床			材料	2A12
时间	共6.5小时	第47届世界技能大赛	图号	2023SKC-2
设备	数控车床	宁波市选拔赛(样题)	第2张共3张	



### 技术要求

1. 未注倒角按C1。
2. 未注圆角按R1。
3. 未注公差按 $\pm 0.1\text{mm}$ 。
4. 禁止使用锉刀、砂布等辅助工具修整工件表面。



姓名		模块二	比例	1:1
机床			材料	45钢
时间	共6.5小时	第47届世界技能大赛 宁波市选拔赛(样题)	图号	2023SKC-3
设备	数控车床			第3张共3张